

Instrukcje należy zachować!

Po wmontowaniu napędu rurowego niniejszą instrukcję montażu należy umocować na kablu do późniejszego wykorzystania przez elektryka.

Funkcje urządzenia:

- Ochrona zasłony (wyłączenie momentu obrotowego)
- Uruchamianie napędu za pomocą kabla montażowego lub nadajnika radiowego

Stan dostawy (tryb uruchamiania)

- Ustawianie pozycji krańcowych



Uwaga!



Ważne wskazówki dotyczące bezpieczeństwa!
Prosimy stosować się do następujących instrukcji.

Niebezpieczeństwo porażenia prądem.

Podłączenia do sieci 230V może dokonać jedynie elektryk z uprawnieniami SEP.

Urządzenie (rolety) należy regularnie sprawdzać pod kątem zużycia i możliwych uszkodzeń.

Podczas przyłączania należy przestrzegać zarówno przepisów miejscowego zakładu energetycznego jak i przepisów dotyczących użytkowania w wilgotnych pomieszczeniach zgodnie z VDE 0100.

Należy używać wyłącznie oryginalnych części zamiennych elero.

Żadnym osobom nie wolno przebywać w pobliżu urządzenia aż do jego zatrzymania.

Przed rozpoczęciem prac w obrębie urządzenia (konserwacja, mycie okien) należy odłączyć je od zasilania.

Stosowanie zgodne z przeznaczeniem

- Urządzeń nadawczych nie wolno stosować w obszarze o podwyższonym ryzyku wystąpienia zakłóceń (np. w szpitalach, na lotniskach. . .).
- Stosowanie zdalnego sterowania jest dopuszczalne wyłącznie w przypadkach, gdy zakłócenie działania nadajników ręcznych oraz ściennych nie stanowi zagrożenia dla ludzi, zwierząt oraz przedmiotów, bądź zagrożenie takie jest eliminowane za pomocą innych urządzeń zabezpieczających.
- Użytkownik nie jest chroniony przed zakłóceniami wywołanymi przez inne nadajniki lub urządzenia końcowe (w tym również np. przez inne urządzenia radiowe) pracujące prawidłowo w tym samym zakresie częstotliwości.
- Odbiornik radiowy należy podłączać wyłącznie do urządzeń dopuszczonych przez producenta.

Optymalne wykorzystanie sygnału radiowego

- Anteny nie wolno zginać.
- Anteny nie wolno skracać ani przedłużać.
- W przypadku złego odbioru należy zmienić położenie anteny.
- Antenę należy ułożyć w miarę swobodnie.
- Minimalny odstęp między dwoma napędami w systemie radiowym musi wynosić minimum 15 cm.

Przed montażem:

- Napęd funkcjonuje dopiero po wbudowaniu go w wał nawojowy.
- Podłączenia należy dokonywać przy odłączonym napięciu.
- Poszytce musi być zamocowane na wale do nawijania.
- Rurka profilowana musi być w odpowiednim odstępnie od rurki napędzanej.
- Należy zwrócić uwagę na odpowiedni luz na osi (1–2 mm).

Montaż w rurze profilowej

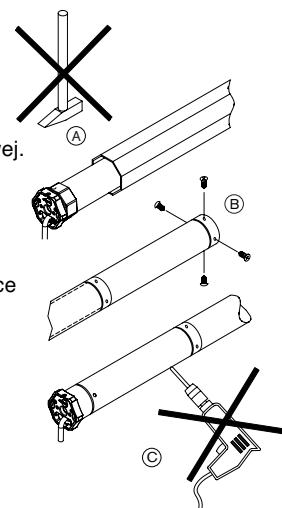
- Ⓐ Napęd wraz z odpowiednim adapterem i pierścieniem zabierakowym wyłącznika krańcowego wsunąć do rury profilowej.

Kabel silnika należy ułożyć zabezpieczając go przed ocieraniem o roletę, nie zaginać.

- Ⓑ Zabezpieczyć łożysko współpracujące przed przesunięciami osiowymi, przymocowując nośnik do wału przy pomocy nitów lub śrub.

Zabezpieczyć napęd w łożysku w stosunku do osi!

- Ⓒ Umocować zasłonę na wałku!



Uwaga!



Niebezpieczeństwo porażenia prądem.

W pobliżu napędu nie wolno wiercić otworów!

Montaż



Uwaga!

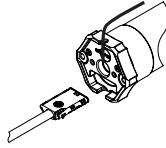
Prosimy przestrzegać następujących zasad montażu!

- Napęd musi być umocowany tak, żeby nie stwarzał zagrożenia dla ludzi.
- Przed zainstalowaniem napędu należy usunąć wszystkie zbędne przewody i urządzenia, które nie są wymagane do jego pracy.
- Podczas instalacji i eksploatacji urządzenia oraz prac przy nim musi istnieć możliwość odłączenia wszystkich biegunów od sieci (wtyk typu Hirschmann i złącze typu Hirschmann lub dwubiegunowy wyłącznik z min. 3 mm otworami stykowymi albo wyłącznikami głównymi rozłączającymi wszystkie bieguny).
- Jeśli napęd jest sterowany za pomocą wyłącznika z ustawieniem wstępnym WYŁĄCZONE (czuwak), czujnik należy umieścić na wysokości pow. 1,50 m i oddzielić go od części ruchomych. Zakres ruchu urządzenia musi być widoczny w trakcie pracy.
- Ruchome części w napędzie, usytuowane poniżej 2,5 m, należy zabezpieczyć.
- Wyznaczony moment obrotowy i czas eksploatacji muszą zostać dostosowane do wymogów produktu uruchamianego za pomocą napędu.
- Prosimy zwrócić uwagę na dane techniczne na tabliczce identyfikacyjnej.
- Prosimy zwrócić uwagę na to, że w przypadku tego napędu (napęd typu M) najmniejsza wewnętrzna średnica rury wynosi 46 mm.
- Napęd należy zamontować tak, żeby nie był wystawiony na działanie deszczu.
- Napędu nie wolno montować ani w otoczeniu zagrożonym wybuchem ani w urządzeniach poruszających się (np. w pojazdach).
- Należy uważać, by dzieci nie zbliżyły się do elementów (zdalnego) sterowania.

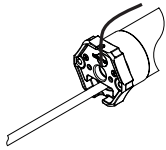
Montaż/Uruchomienie/Podłączenie

Wycinanie wtyczki urządzenia

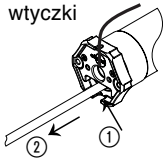
Uwaga! **Niebezpieczeństwo porażenia prądem.** Podczas montażu i demontażu wtyczki urządzenia przewody napędu **nie mogą** znajdować się pod napięciem.



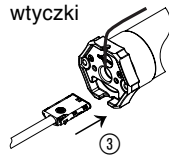
Stan dostawy



Wycinanie wtyczki



Wkładanie wtyczki



Usunąć wtyczkę urządzenia

Odłączyć przewody napędu, aby nie znajdowały się pod napięciem.

1. Za pomocą śrubokręta przycisnąć blokadę wtyczki urządzenia do przewodów.
2. Wyjąć wtyczkę.

Wkładanie wtyczki urządzenia

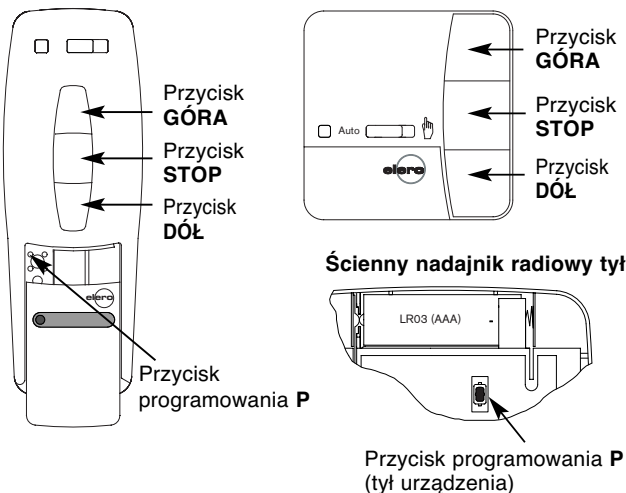
3. Wtyczkę nie znajdującą się pod napięciem wsunąć do momentu zaskoczenia blokady.

Rodzaje montażu

Możliwe są różne rodzaje montażu:

Rodzaj montażu	możliwy za pomocą
1. Dowolna regulacja górnej/dolnej pozycji krańcowej	Sprężyna wspomagająca podnoszenie, taśmy, pasek
2. Stabilny górny ogranicznik dowolna regulacja dolnej pozycji krańcowej	Sprężyna wspomagająca podnoszenie, taśmy, pasek, odbój (stopery), odbój (listwa kątowna)
3. Stabilny górny i dolny ogranicznik	Zabezpieczenie przed podniesieniem, odbój (stopery), odbój (listwa kątowna)
4. Dowolna regulacja górnej pozycji krańcowej stabilny dolny ogranicznik	zabezpieczenie przed podniesieniem

Objaśnienie przycisków ProLine Ręczny/ścienny nadajnik radiowy

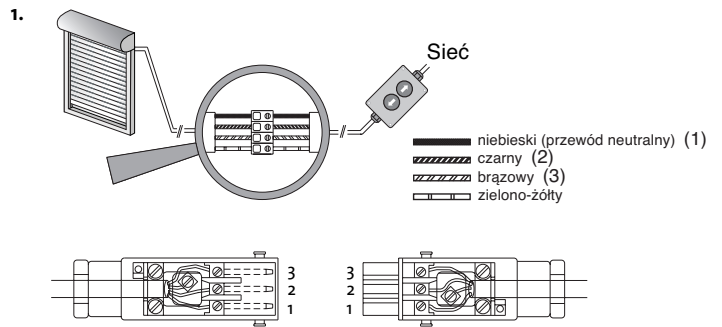


Uruchamianie

Wskazówka: Podczas wysyłki napęd jest w trybie uruchamiania.

Przyłączenie dla kabla montażowego

(dopuszczalne jedynie dla celów uruchomienia względnie procesów regulacji)

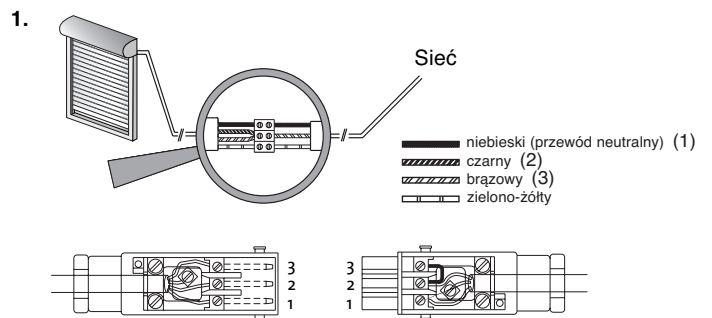


2. Włączanie sieci.

Teraz za pomocą kabla montażowego można ustawić pozycje krańcowe.

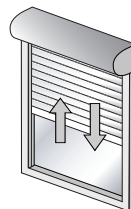
Proszę pamiętać: Każdy na krótko przerwany ruch rolety przestawia napęd w tryb ustawiania.

Podłączenie radia (eksploatacja nadajnika)



2. Włączanie sieci.

Tylko przy pierwszym uruchomieniu



3. Napęd przesuwa się krótko w górę i w dół.

Silnik jest w trybie radiowym.

Teraz można rozpocząć proces programowania nadajników.

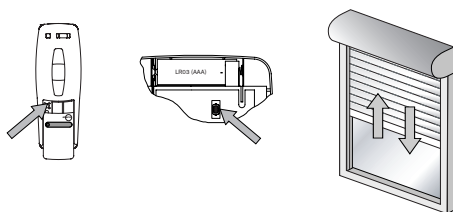
Programowanie nadajnika/ Programowanie dalszych nadajników

Programowanie nadajnika

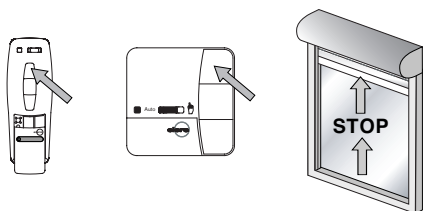
Warunek: Napęd jest w trybie radiowym.
Pozycje krańcowe muszą być zaprogramowane.
W przypadku braku zaprogramowania pozycji krańcowych zlużują one zasłonę z wałka.

1. Wyłączenie/ włączenie sieci.

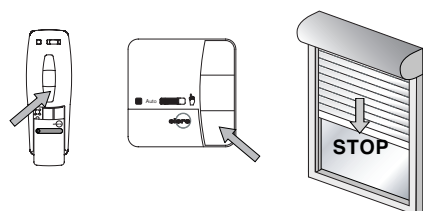
Po krótkim przerwaniu zasilania napęd przez 5 min. jest w trybie programowania.



2. Proszę nacisnąć przycisk programowania **P** na swoim nadajniku. Napęd przez 2 min. wykonuje ruch do góry i w dół.



3. Zaraz po rozpoczęciu ruchu do góry nacisnąć przycisk **GÓRA**.



4. Zaraz po rozpoczęciu ruchu do góry nacisnąć przycisk **DÓŁ**. Napęd zatrzymuje się. Nadajnik jest zaprogramowany.

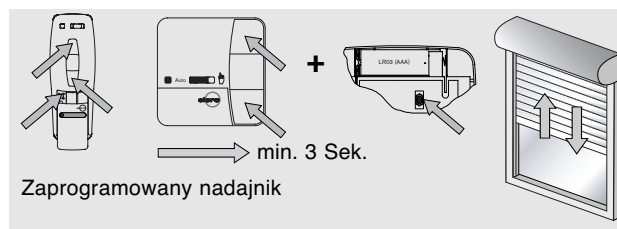
Programowanie dalszych nadajników

Istnieje możliwość zaprogramowania maks. 16 nadajników.

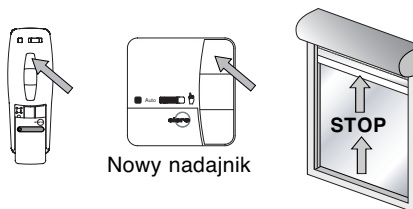
Aby zaprogramować kolejny nadajnik, należy rozpocząć od punktu 1.

lub

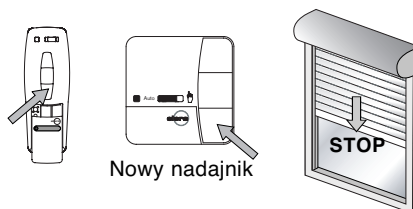
1. Wyłączenie/włączenie sieci.



2. Proszę nacisnąć **jednocześnie**: Przycisk **GÓRA** i **DÓŁ** i przycisk programowania **P** na minimum 3 sek. na zaprogramowanym nadajniku. Napęd przez 2 min. wykonuje ruch do góry i w dół.



3. Zaraz po rozpoczęciu ruchu do góry nacisnąć przycisk **GÓRA**.



4. Zaraz po rozpoczęciu ruchu do góry nacisnąć przycisk **DÓŁ**. Napęd zatrzymuje się. Nadajnik jest zaprogramowany.

Zatrzymanie trybu programowania nadajnika

→ patrz instrukcja nadajnika

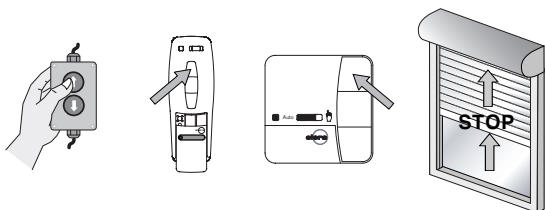
Wskazówka: Zabezpieczenie zasłony jest dopasowane do niej po wykonaniu pełnego, nieprzerwanego ruchu w górę i w dół.

Ustawianie pozycji krańcowych

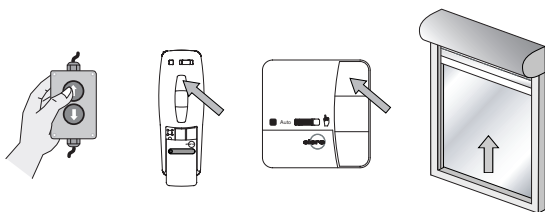
Rodzaj montażu 1: Dowolna regulacja górnej/dolnej pozycji krańcowej

Rodzaj montażu 1: Dowolna regulacja górnej/dolnej pozycji krańcowej

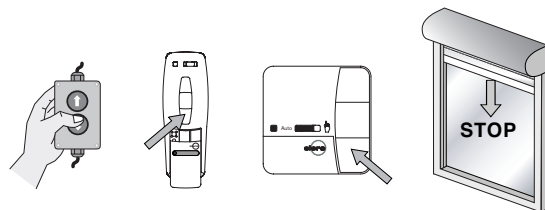
Wskazówka: Należy zwrócić uwagę na prawidłowe przyłączenie.
(Kabel montażowy lub eksploatacja nadajnika)



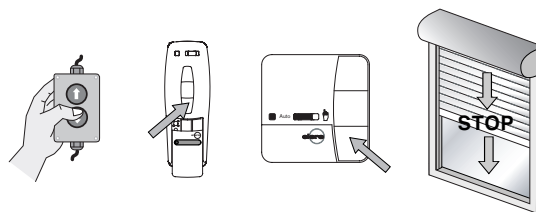
1. Rozpocząć przesuwanie zasłony w kierunku do góry. Napęd zaczyna się powoli przesuwać, zatrzymując się na krótko (STOP), a następnie przyspiesza. Zatrzymujemy zasłonę na wysokości ok. 5 cm przed górną pozycją krańcową.



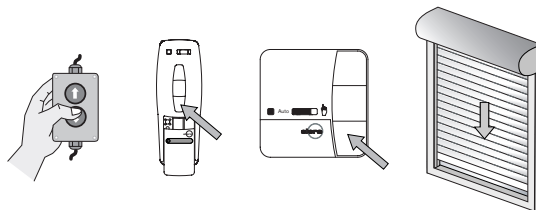
2. Należy ponownie uruchomić przycisk **GÓRA**. Należy podjechać do górnej pozycji krańcowej. Za pomocą przycisków można dokonywać poprawek.



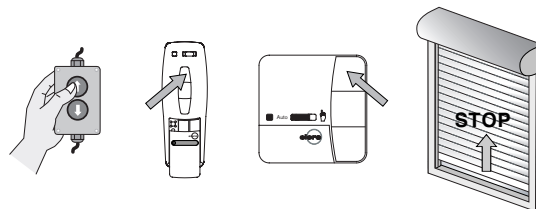
3. Przycisk **DÓŁ** należy przytrzymać do momentu automatycznego zatrzymania się napędu. Górne położenie krańcowe jest ustawione.



4. Nacisnąć ponownie przycisk **DÓŁ**. Należy opuścić zasłonę do miejsca znajdującego się tuż przed żądaną dolną pozycją krańcową. Napęd zaczyna się powoli przesuwać, zatrzymując się na krótko (STOP), a następnie przyspiesza.



5. Zasłonę opuścić do żądanej dolnej pozycji krańcowej. Za pomocą przycisków można dokonać poprawek.



6. Przycisk **GÓRA** należy przytrzymać do momentu automatycznego zatrzymania się napędu. Dolna pozycja krańcowa jest ustawiona.

Ustawienie pozycji krańcowych rolety zostało zakończone pomyślnie.

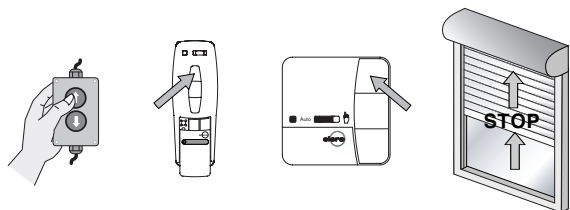
Ustawianie pozycji krańcowych

Rodzaj montażu 2: Stabilny górny ogranicznik/ dowolna regulacja dolnej pozycji krańcowej

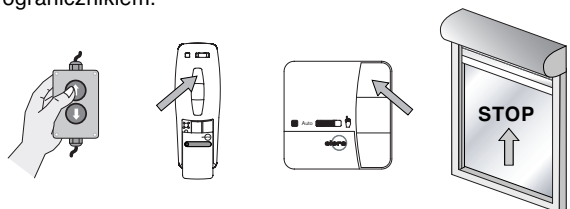


Rodzaj montażu 2: Stabilny górny ogranicznik/ dowolna regulacja dolnej pozycji krańcowej

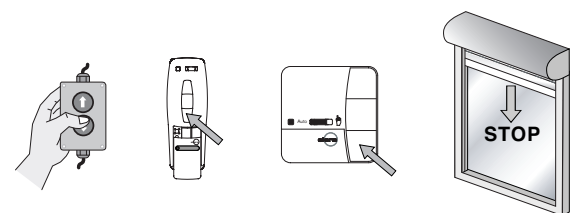
Wskazówka: Należy zwrócić uwagę na prawidłowe przyłączenie.
(Kabel montażowy lub eksploatacja nadajnika)



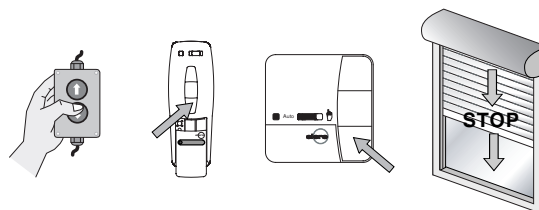
1. Rozpocząć przesuwanie zasłony w kierunku do góry. Napęd zaczyna się powoli przesuwać, zatrzymując się na krótko (STOP), a następnie przyspiesza. Zatrzymujemy zasłonę na wysokości ok. 5 cm przed górnym ogranicznikiem.



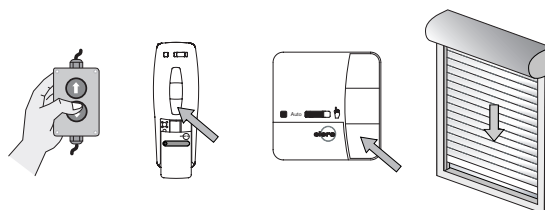
2. Należy ponownie uruchomić przycisk **GÓRA**. Należy podejść do górnego ogranicznika. Napęd automatycznie wyłącza się po osiągnięciu ogranicznika.



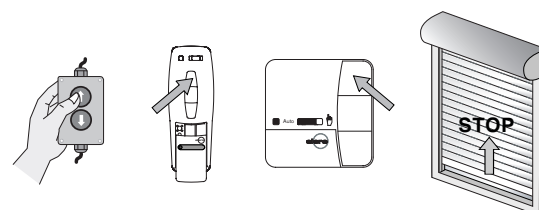
3. Przycisk **DÓŁ** należy przytrzymać do momentu automatycznego zatrzymania się napędu. Górne położenie krańcowe jest ustawione.



4. Nacisnąć ponownie przycisk **DÓŁ**. Należy opuścić zasłonę do miejsca znajdującego się tuż przed żądaną dolną pozycją krańcową. Napęd zaczyna się powoli przesuwać, zatrzymując się na krótko (STOP), a następnie przyspiesza.



5. Zasłonę opuścić do żądanej dolnej pozycji krańcowej. Za pomocą przycisków można dokonać poprawek.



6. Przycisk **GÓRA** należy przytrzymać do momentu automatycznego zatrzymania się napędu. Dolna pozycja krańcowa jest ustawiona.

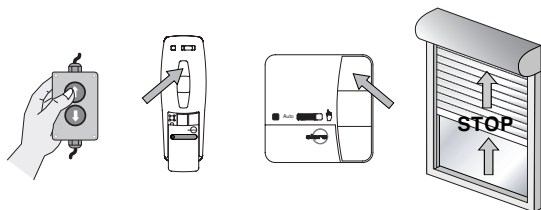
Ustawienie pozycji krańcowych rolety zostało zakończone pomyślnie.

Ustawianie pozycji krańcowych

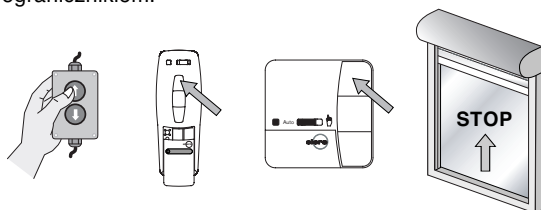
Rodzaj montażu 3: Stabilny górny i dolny ogranicznik

Rodzaj montażu 3: Stabilny górny i dolny ogranicznik

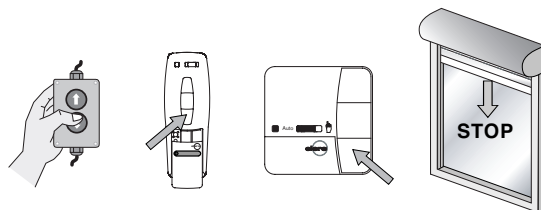
Wskazówka: Należy zwrócić uwagę na prawidłowe przyłączenie.
(Kabel montażowy lub eksploatacja nadajnika)



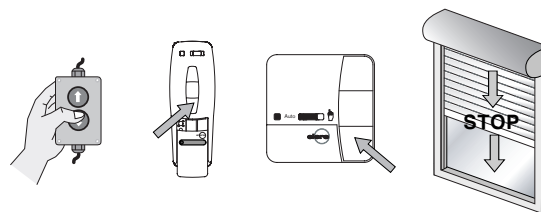
1. Rozpocząć przesuwanie zasłony w kierunku do góry. Napęd zaczyna się powoli przesuwac, zatrzymując się na krótko (STOP), a następnie przyspiesza. Zatrzymujemy zasłonę na wysokości ok. 5 cm przed górnym ogranicznikiem.



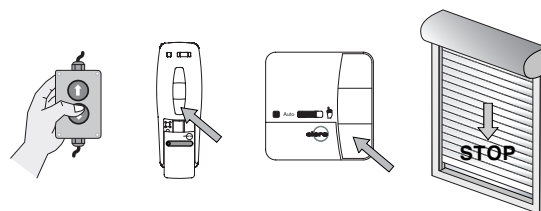
2. Należy ponownie uruchomić przycisk **GÓRA**. Należy podjechać do górnego ogranicznika. Napęd automatycznie wyłącza się po osiągnięciu ogranicznika.



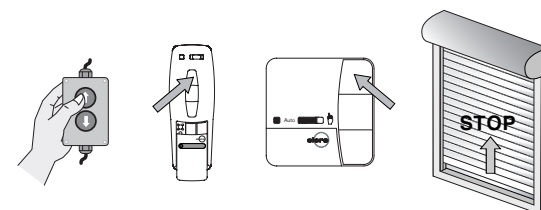
3. Przycisk **DÓŁ** należy przytrzymać do momentu automatycznego zatrzymania się napędu. Górne położenie krańcowe jest ustawione.



4. Nacisnąć ponownie przycisk **DÓŁ**. Należy opuścić zasłonę do miejsca znajdującego się tuż przed wymaganym dolnym ogranicznikiem. Napęd zaczyna się powoli przesuwac, zatrzymując się na krótko (STOP), a następnie przyspiesza.



5. Zasłonę opuścić do dolnego ogranicznika. Napęd automatycznie wyłącza się po osiągnięciu ogranicznika.



6. Przycisk **GÓRA** należy przytrzymać do momentu automatycznego zatrzymania się napędu. Dolna pozycja krańcowa jest ustawiona.

Ustawienie pozycji krańcowych rolety zostało zakończone pomyślnie.

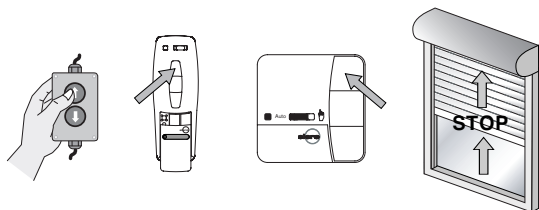
Ustawianie pozycji krańcowych

Rodzaj montażu 4: Dowolna regulacja górnej pozycji krańcowej/stabilny dolny ogranicznik

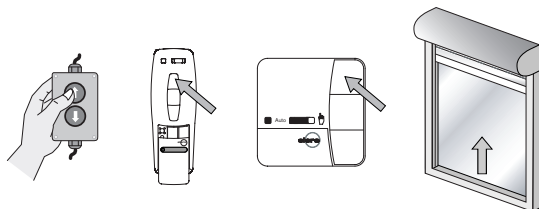


Rodzaj montażu 4: Dowolna regulacja górnej pozycji krańcowej/ stabilny dolny ogranicznik

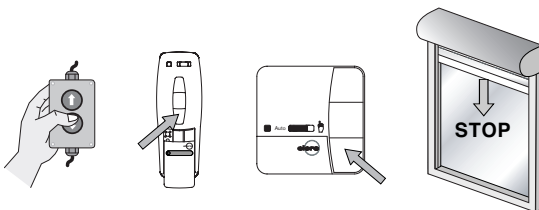
Wskazówka: Należy zwrócić uwagę na prawidłowe przyłączenie. (Kabel montażowy lub eksploatacja nadajnika)



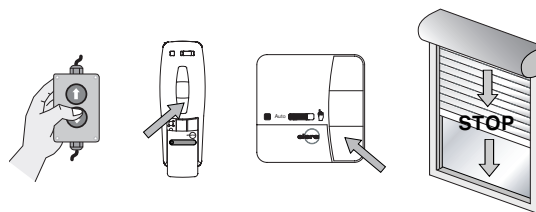
1. Rozpoczynamy przesuwanie zasłony w kierunku do góry. Napęd zaczyna się powoli przesuwac, zatrzymując się na krótko (STOP), a następnie przyspiesza. Zatrzymujemy zasłonę na wysokości ok. 5 cm przed górną pozycją krańcową.



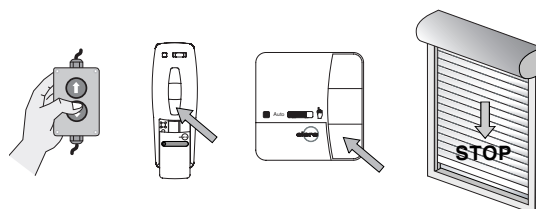
2. Należy ponownie uruchomić przycisk **GÓRA**. Należy podejcać do górnej pozycji krańcowej. Za pomocą przycisków można dokonywać poprawek.



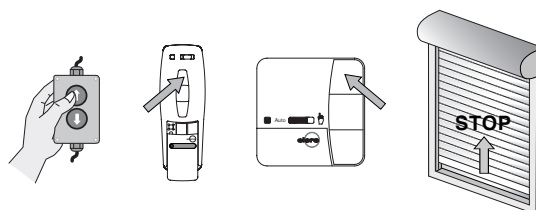
3. Przycisk **DÓŁ** należy przytrzymać do momentu automatycznego zatrzymania się napędu. Górne położenie krańcowe jest ustawione.



4. Nacisnąć ponownie przycisk **DÓŁ**. Należy opuścić zasłonę do miejsca znajdującego się tuż przed żądanym dolnym ogranicznikiem. Napęd zaczyna się powoli przesuwac, zatrzymując się na krótko (STOP), a następnie przyspiesza.



5. Zasłonę opuścić do dolnego ogranicznika. Napęd automatycznie wyłącza się po osiągnięciu ogranicznika.



6. Przycisk **GÓRA** należy przytrzymać do momentu automatycznego zatrzymania się napędu. Dolna pozycja krańcowa jest ustawiona.

Ustawienie pozycji krańcowych rolety zostało zakończone pomyślnie.

Przesunięcie do pozycji pośredniej

→ patrz instrukcja nadajnika

Przesunięcie do pozycji do wentylacji

→ patrz instrukcja nadajnika

Kasowanie pozycji pośredniej

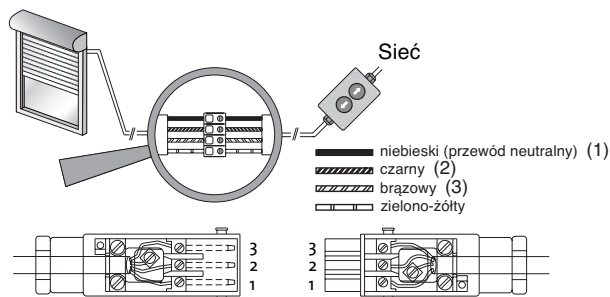
→ patrz instrukcja nadajnika

Kasowanie pozycji do wentylacji

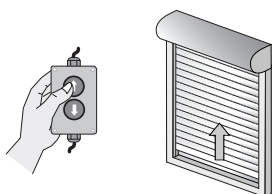
→ patrz instrukcja nadajnika

Zmiany/kasowanie pozycji krańcowych Wskazówki dotyczące usuwania błędów

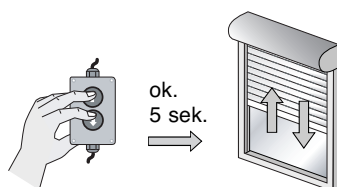
Zmiany/kasowanie pozycji krańcowych za pomocą kabla montażowego



1. Włączanie sieci.



2. Umieścić zasłonę w pozycji środkowej. Napęd jest w trybie kasowania.

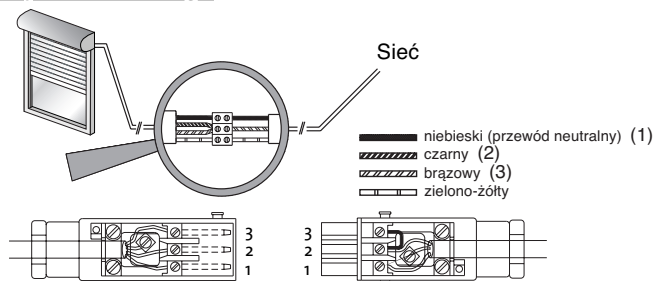


3. Nacisnąć **jednocześnie** oba przyciski na kablu montażowym. Po ok. 5 sek. napęd przesuwana się krótko w górę i w dół.

Kasowanie pozycji krańcowych jest zakończone.

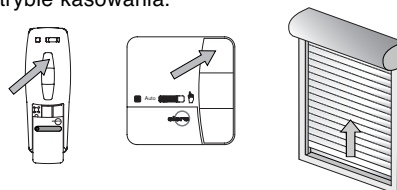
Teraz można rozpocząć na nowo ustawianie pozycji krańcowych.

Zmiany/ kasowanie pozycji krańcowych za pomocą nadajnika radiowego

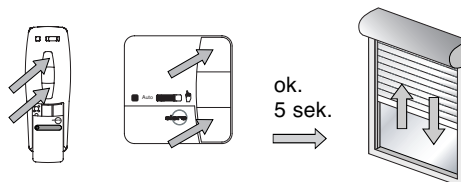


1. Wyłączenie/ włączenie sieci

Po krótkim przerwaniu zasilania napęd przez 5 min. jest w trybie kasowania.



2. Umieścić zasłonę w pozycji środkowej.



3. Nacisnąć **równocześnie** przycisk **GÓRA** i **DÓŁ**.

Po ok. 5 sek. napęd przesuwana się krótko w górę i w dół.

Kasowanie pozycji krańcowych jest zakończone.

Teraz można rozpocząć na nowo ustawianie pozycji krańcowych.

Kasowanie poszczególnych nadajników

→ Zobacz instrukcję przyrządu sterowniczego.

Kasowanie wszystkich nadajników

→ Zobacz instrukcję przyrządu sterowniczego.

Ustawianie błędów

Błąd	Możliwa przyczyna	Usuwanie błędu
<ul style="list-style-type: none"> Nie startuje tryb uczenia się nadajnika radiowego 	<ul style="list-style-type: none"> Błąd w przyłączy Napęd nie jest podłączony do napięcia Czas upłynął (5 min) Zadziałał termostat Brak baterii w nadajniku radiowym 	<ul style="list-style-type: none"> Sprawdzić przyłącze Sprawdzić napięcie w sieci Na krótko odłączyć urządzenie od napięcia Pozwolić na ostygnięcie napędu Sprawdzić nadajnik radiowy (musi się świecić dioda LED)
<ul style="list-style-type: none"> Nadajnik radiowy nie uczy się funkcji 	<ul style="list-style-type: none"> Przycisk ruchu DO GÓRY/ W DÓŁ został naciśnięty zbyt późno. Należy zwrócić uwagę zakres czasowy (1 sek.). Nadajnik został zaprogramowany 	<ul style="list-style-type: none"> Ponownie uruchomić tryb uczenia się Nacisnąć przycisk STOP
<ul style="list-style-type: none"> Napęd porusza się tylko w jednym kierunku 	<ul style="list-style-type: none"> Błąd w podłączeniu 	<ul style="list-style-type: none"> Sprawdzić podłączenie
<ul style="list-style-type: none"> Napęd nie reaguje na dwukrotne naciśnięcie przycisku na nadajniku 	<ul style="list-style-type: none"> Zakres czasowy upłynął po ponownym podłączeniu do sieci (5 min) Napęd nie jest podłączony do napięcia Nie zaprogramowano nadajnika 	<ul style="list-style-type: none"> Na krótko odłączyć zasilanie Sprawdzić podłączenie sieciowe Programowanie nadajnika
<ul style="list-style-type: none"> Napęd nie reaguje 	<ul style="list-style-type: none"> Zadziałał termostat 	<ul style="list-style-type: none"> Pozwolić na ostygnięcie napędu
<ul style="list-style-type: none"> Napęd zatrzymuje się na w trakcie wykonywania ruchu 	<ul style="list-style-type: none"> Pozycje krańcowe nie zostały ustawione 	<ul style="list-style-type: none"> Ustawić pozycje krańcowe
<ul style="list-style-type: none"> Napęd nie zapamiętuje pozycji krańcowych 	<ul style="list-style-type: none"> Przypadkowe przesunięcie Droga do pozycji krańcowej/ogranicznika jest zbyt krótka 	<ul style="list-style-type: none"> Skasować pozycje krańcowe Ustawić na nowo pozycje krańcowe Napęd musi przesunąć się do krótkiego zatrzymania się